



GDI-Anlagenbuchhaltung

Anlagewerte genau kennen und steuerliche Vorteile nutzen



Anlagenbuchhaltung



Business-Software für Menschen –
Denn Service ist unser Programm.

GDI-Anlagenbuchhaltung

GDI-Anlagenbuchhaltung zeichnet sich durch logischen Aufbau und intuitive Bedienung aus. So können Sie sich blitzschnell über alle Unternehmenswerte informieren.

Planen Sie die Zukunft auf der richtigen Basis

Gewinnen Sie den vollen Durchblick bei all Ihren Anlagewerten – mit GDI-Anlagenbuchhaltung. Damit wissen Sie genau über den Wert der Anlagen Bescheid, können vernünftig die Zukunft planen und alle Vorteile der verschiedenen Abschreibungsmodelle ausschöpfen. So ziehen Sie den größtmöglichen Nutzen aus Ihrem Anlagevermögen und sparen Steuern.



Vielseitige Einsatzmöglichkeiten

Natürlich bietet Ihnen GDI-Anlagenbuchhaltung ein breites Spektrum von Standardauswertungen. Zusätzlich können Sie das Reporting individuell auf Ihren Bedarf ausrichten. Damit lassen sich z.B. die Ergebnisse exportieren und für firmeninterne Präsentationen aufbereiten. Sie und die von Ihnen autorisierten Mitarbeiter haben also immer die aktuellsten Daten.

Höchste Transparenz

Auf Mausklick liefert Ihnen GDI-Anlagenbuchhaltung exakte Zahlen für alle Anlagegüter – von Telefonanlage und PC über Fahrzeuge und Maschinen bis zu Immobilien und Produktionsanlagen. So ist für die gesamte Laufzeit höchste Transparenz gewährleistet, mit den aktuellen Daten für Lebenslaufakte, Übersicht über das Anlagevermögen, Anlagespiegel oder Kontoauszüge.

Präzise Aussagen

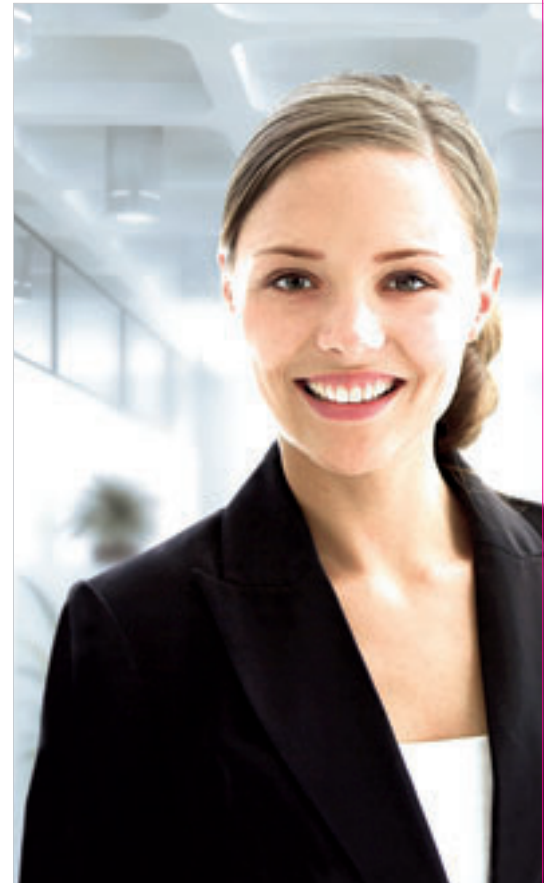
Ob Sie die Gewinn- und Verlustsituation Ihres Unternehmens realistisch beurteilen wollen, eine Zwischenbilanz erstellen oder die Entscheidung über eine Investition ansteht: **GDI**-Anlagenbuchhaltung gibt Ihnen jederzeit eine präzise Aussage über den realen Unternehmenswert zu einem bestimmten Zeitpunkt. Dabei wird die Gegenüberstellung der steuerrechtlichen, handelsrechtlichen und kalkulatorischen Abschreibung in allen Auswertungen berücksichtigt.

A. Art	Datum	Text		
L. NOR	12.2007	Absch.		
L. NOR	12.2008	Absch.		
L. NOR	12.2009	Absch.		
L. NOR	12.2010	Abschreibung	3	20,00
L. NOR	12.2011	Abschreibung	9	24,00
L. NOR	12.2011	Abschreibung	12	24,00
L. NOR	12.2011	Abschreibung	18	27,00

1.2	Verf.	Bestimmungs-Nr.	UN
2.0	Gege.	Bestimmung	GW über 150 € bis 500 €
3.0	etab.	Rechtsgrundlage	§ 6 Abs. 2a EStG
3.1	etab.	Abschreibungsart	Linear - AfA
3.2	etab.	Multivung	00
3.3	etab.	Umsatz	grü. AfA-Tabelle
3.4	etab.	Umstz. i. Linear	
3.5	etab.	Anlageart	7 langfristige Anlage über 150 €
4.0	Gege.	Prozentsatz	
4.1	Gege.	Abschreibung	<input type="checkbox"/> als Sonder-AfA verwenden
4.2	Gege.	keine Neubewertung	<input type="checkbox"/> nach Begründungszeit. durchf.
4.3	Gege.	Vereinfachungsregel	<input type="checkbox"/> anwenden
4.4	Gege.	Stufen-Tabelle	
5.0	Art.		
5.1	Art.		
5.2	Art.		
5.3	Art.		
5.4	Art.		
5.5	Art.		
5.6	Art.		
5.7	Art.		
5.8	Art.		
5.9	Art.		
5.10	Art.		
5.11	Art.		
5.12	Art.		
5.13	Art.		
5.14	Art.		
5.15	Art.		
5.16	Art.		
5.17	Art.		
5.18	Art.		
5.19	Art.		
5.20	Art.		
5.21	Art.		
5.22	Art.		
5.23	Art.		
5.24	Art.		
5.25	Art.		
5.26	Art.		
5.27	Art.		
5.28	Art.		
5.29	Art.		
5.30	Art.		
5.31	Art.		
5.32	Art.		
5.33	Art.		
5.34	Art.		
5.35	Art.		
5.36	Art.		
5.37	Art.		
5.38	Art.		
5.39	Art.		
5.40	Art.		
5.41	Art.		
5.42	Art.		
5.43	Art.		
5.44	Art.		
5.45	Art.		
5.46	Art.		
5.47	Art.		
5.48	Art.		
5.49	Art.		
5.50	Art.		

Integrierte Abschreibungsarten

Wählen Sie einfach aus, welche Abschreibungsart für ein Wirtschaftsgut in Frage kommt und welche Laufzeit es hat. Alles andere erledigt **GDI**-Anlagenbuchhaltung für Sie, denn alle gängigen Modelle, einschließlich der Gebäude-AfA, sind bereits integriert. Vereinbarungen über Staffel-AfA, die Sie mit Ihrem Finanzamt getroffen haben, bilden Sie leicht in eigenen AfA-Varianten ab. Zugänge, Abgänge oder Sonderabschreibungen lassen sich jederzeit manuell realisieren.



Bedienungsfreundlich und übersichtlich

GDI-Anlagenbuchhaltung macht es Ihnen leicht, die Anlagen im Griff zu behalten. Die Benutzerführung ist einfach und übersichtlich, die Menüpunkte selbsterklärend. Das erleichtert den routinierten Umgang mit der Abschreibungsthematik. So kommen sowohl Profis als auch Einsteiger schnell ans Ziel.

10	Staffel	Anlagegruppe	Büroeinrichtung
20	Klassif.	Bezeichnung	
22	Heilb.	Vericherung	
23	Purp.	Sachkonto	650,00
24	Grü.	Abrechnungsjahr	29
26	Offen	Sonder - AfA	
27	Wied.		
28	Wied.		
29	Wied.		
31	GW	Normal - AfA	622
32	GW	Sonder - AfA	624
33	GW	Anlagenzugänge	
41	Häuf.	Anlagenabgänge	
42	Schreib.	Verberichtigung	
43	ED	Zuschreibung	
44	ED	Teilwert - AfA	



Je besser Sie alle Details zu den Anlagewerten kennen, desto besser können Sie die Zukunft Ihres Unternehmens planen.



GDI-Anlagenbuchhaltung – immer auf dem Laufenden

Schaffen Sie Transparenz bei Ihren Anlagewerten und nutzen Sie optimal Steuervorteile.

» www.gdi.de/anlagenbuchhaltung

GDI – Ihr kompetenter Partner für
professionelle kaufmännische Software



- | | |
|--|--|
| <input type="checkbox"/> GDI-Auftrag & Warenwirtschaft [®] | <input type="checkbox"/> GDI-Lohn & Gehalt [®] |
| <input type="checkbox"/> GDI-Finanzbuchhaltung [®] | <input type="checkbox"/> GDI-Baulohn [®] |
| <input type="checkbox"/> GDI-Anlagenbuchhaltung [®] | <input type="checkbox"/> GDI-Personalzeiterfassung [®] |
| <input type="checkbox"/> GDI-Kostenrechnung [®] | |

Wir bieten kleinen und mittelständischen Unternehmen, Handwerksbetrieben, Freiberuflern und öffentlichen Institutionen schon seit 1979 ausgereifte, zuverlässige und flexible Business-Lösungen.

>> www.gdi.de

Individueller Service

Für uns stehen Sie als Kunde im Mittelpunkt. Deshalb sind im deutschsprachigen Raum über 180 bestens ausgebildete **GDI**-Partner für Sie da, um Sie mit Kompetenz und Einsatz zu unterstützen. Sie bieten Ihnen kompetente Beratung, Planung, individuelle Lösungen, Service und Hilfe – von der Bedarfsanalyse bis hin zu allen Organisations- und Softwarefragen.

Alle Vorteile in Kürze: **GDI-Anlagenbuchhaltung**

- Höchste Transparenz für größtmöglichen Nutzen aus Ihrem Anlagevermögen
- Jederzeit optimaler Überblick über alle Anlagegüter
- Einfache Bedienung
- Zeit und Kosten sparen durch automatische Berechnung der Stammdatenvorgabe sowie individuelle Eingaben



Gesellschaft für Datentechnik
und Informationssysteme mbH

Klaus-von-Klitzing-Str. 1
D-76829 Landau i.d. Pfalz
www.gdi.de

Tel. +49 – 63 41 – 95 50-0
Fax +49 – 63 41 – 95 50-10
info@gdi.de

Ihr **GDI**-Fachhandelspartner